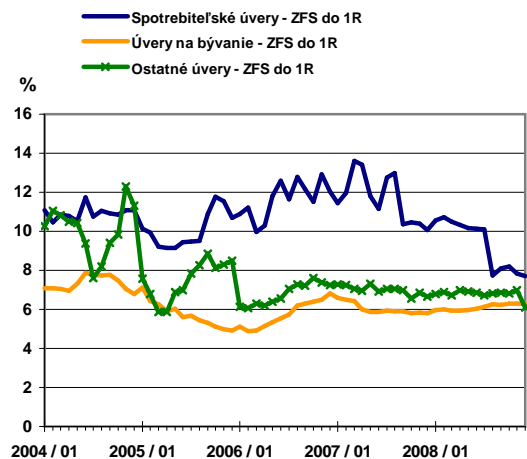


Úrokové miery z nových úverov v SKK

Domácnosti (S.14+S.15)										
Prečerpanie bežného účtu	Spotrebiteľské úvery				Ročná percentuálna miera nákladov	Úvery na bývanie				Ročná percentuálna miera nákladov
	podľa začiatkovej doby fixácie			pohyblivá sadzba a ZFS do 1 roka		podľa začiatkovej doby fixácie			Ročná percentuálna miera nákladov	
	od 1 roka do 5 rokov	nad 5 rokov	Ročná percentuálna miera nákladov			pohyblivá sadzba a ZFS do 1 roka	od 1 roka do 5 rokov	od 5 rokov do 10 rokov		
Nové obchody %										
2007 / 12	14.34	10.08	16.20	14.12	14.91	5.80	6.16	7.34	7.41	6.40
2008 / 01	14.62	10.57	16.16	13.86	15.02	5.98	6.12	9.00	8.61	6.43
2008 / 02	14.56	10.71	15.45	14.14	14.87	5.99	6.16	8.55	8.96	6.49
2008 / 03	14.48	10.48	15.98	14.01	14.79	5.93	6.17	8.91	8.33	6.40
2008 / 04	14.43	10.32	15.99	13.95	14.74	5.94	6.04	8.55	8.42	6.35
2008 / 05	14.46	10.17	15.71	13.55	14.07	5.98	5.98	9.27	7.78	6.46
2008 / 06	14.43	10.15	16.32	13.89	14.36	6.03	6.01	8.68	8.99	6.50
2008 / 07	14.40	10.09	16.30	13.88	14.32	6.12	6.20	8.34	9.09	6.71
2008 / 08	14.67	7.73	14.81	14.45	14.96	6.27	6.44	8.66	8.96	6.88
2008 / 09	14.65	8.11	14.85	14.22	15.04	6.23	6.31	7.68	8.73	6.76
2008 / 10	14.66	8.20	15.00	14.29	15.33	6.29	6.23	7.26	7.91	6.64
2008 / 11	14.65	7.85	15.77	14.68	15.21	6.28	6.38	7.33	8.10	6.70
2008 / 12	14.36	7.70	15.49	15.20	15.37	6.31	6.45	7.11	7.92	6.75

Domácnosti (S.14+S.15)				Nefinančné spoločnosti (S.11)						
Ostatné úvery podľa začiatkovej doby fixácie			Prečerpanie bežného účtu	Ostatné úvery do 1 milóna EUR podľa začiatkovej doby fixácie			Ostatné úvery nad 1 milión EUR podľa začiatkovej doby fixácie			
pohyblivá sadzba a ZFS do 1 roka	od 1 roka do 5 rokov	nad 5 rokov		pohyblivá sadzba a ZFS do 1 roka	od 1 roka do 5 rokov	nad 5 rokov	pohyblivá sadzba a ZFS do 1 roka	od 1 roka do 5 rokov	nad 5 rokov	
Nové obchody %										
2007 / 12	6.65	6.93	6.77	5.67	6.07	5.87	6.28	5.39	5.86	4.54
2008 / 01	6.80	7.22	7.33	5.95	5.97	6.55	7.19	5.24	6.62	-
2008 / 02	6.89	6.82	6.96	5.83	5.96	6.31	5.94	5.45	5.54	-
2008 / 03	6.71	6.54	6.12	5.71	6.06	6.30	6.49	5.47	-	4.70
2008 / 04	6.99	6.37	7.23	5.73	5.28	6.38	5.98	5.58	-	-
2008 / 05	6.91	6.23	6.81	5.79	5.97	6.81	6.31	5.33	6.49	5.51
2008 / 06	6.84	6.34	6.86	6.07	6.03	6.57	6.56	5.45	5.75	4.66
2008 / 07	6.72	6.61	6.80	5.99	5.94	6.57	6.01	5.66	6.37	-
2008 / 08	6.81	6.92	7.19	6.02	6.16	6.80	6.59	5.40	6.32	-
2008 / 09	6.87	7.23	6.89	5.84	5.99	7.00	6.91	5.48	6.89	-
2008 / 10	6.82	6.97	6.60	5.73	6.06	7.27	6.80	5.77	7.69	6.41
2008 / 11	6.99	7.04	6.64	5.31	5.72	7.30	5.03	4.71	5.86	6.13
2008 / 12	6.11	7.01	6.72	4.83	4.93	8.11	6.50	4.07	6.53	7.58

Domácnosti (S.14+S.15)



Nefinančné spoločnosti (S.11)

